

# DRICO<sup>®</sup> *slife / overhead*

**Neu!**  
New!

Torsteuerungen  
Drive Controls



Produktinformation  
Product Information

## Spezifikationen Specifications



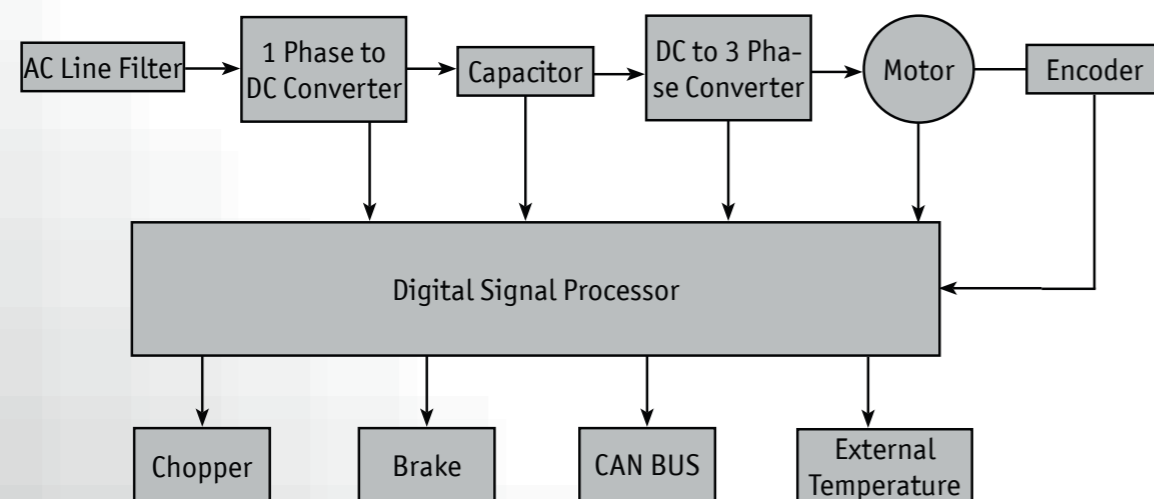
Änderungen in der Erscheinung sind vorbehalten  
Appearance subject to change

### DRICO Frequenzumrichtersteuerung DRICO Variable Speed Drive Controller

Mit With



Technology



ASO Safety Solutions entwickelt mit den **DRICO** Torsteuerungen ein Produkt, das speziell dafür ausgelegt ist, an spezifische Kundenanforderungen angepasst zu werden.

Die ASO Torsteuerung **DRICO** ist die konsequente Weiterentwicklung des aktuellen Torsteuerungs-Konzeptes. Sie bietet folgende Vorteile und Merkmale für Ihre Tor-Automation:

- **Modularität und Skalierbarkeit :**  
Für die Anwendung bei ein- oder zweiflügeligem Tor. Leistungsteil als 230 V Frequenzumrichter oder 24 V DC-Modul erhältlich. Erweiterungs - Platinen zur bequemen und bedarfsgerechten Erweiterung, sowie kostenintensive Bauteile (Relais, Bremschopper, Funk- und Drehgebermodul) sind anwendungs- und bedarfsgerecht aufsteckbar ausgeführt.
- **Bicolor Backlight-Display :**  
Wirksame und benutzerfreundliche Status- und Betriebsanzeige durch Klartext und Farben
- **CAN Bus Technologie :**  
Modulares und flexibles Komponenten-Konzept durch einen leistungsstarken und schnellen Kommunikations-Bus. Die Steuerung kann z.B. vom Leistungsteil getrennt betrieben werden. Display und Bedienteil sowie Erweiterungsplatinen können über CAN Bus Leitungen angeschlossen und von der Steuerung getrennt verwendet werden

With the **DRICO** Door Controller , ASO Safety Solutions has developed a product which is adaptable to most customer requirements.

ASO's **DRICO** Door controller ist the consequently advanced design of the current door controller concept. It provides the following features and advantages for your door automation:

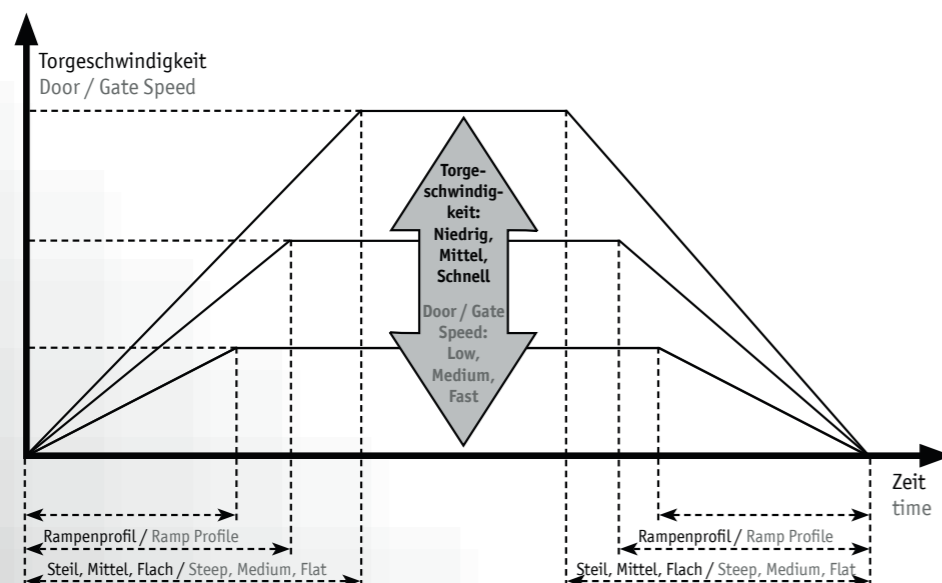
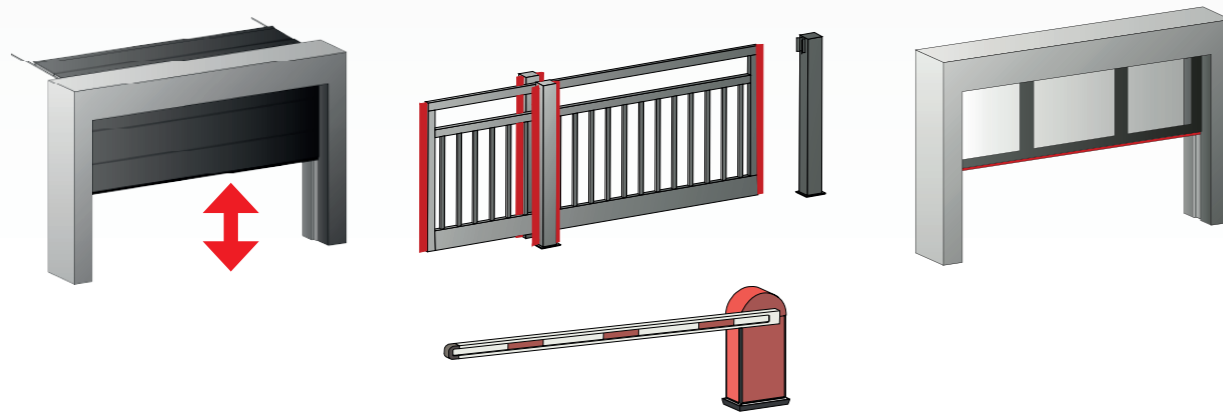
- **Modularity and Scale-ability:**  
For the application of single leaf or dual leaf doors. The Power Module is available as 230 V Variable Frequency Unit or as 24 V DC Power Module. Further convenient features such as Expansion Boards as well as Plug-On Components (Relays, Brake Chopper, Radio and Encoder) allow for cost effective scale-ability.
- **Bicolor Backlight-Display :**  
Effective and user -friendly Status and User Information provided by full text and colours
- **CAN Bus Technology :**  
Modular and flexible component concept supported by fast and powerful communication bus. As an example the controller can be operated apart from the power module. A display , the user interface or the extension boards can be connected via CAN Bus cables and used remotely from the control unit

## Anwendungsbeispiele

### Applications



Änderungen in der Erscheinung sind vorbehalten  
Appearance subject to change



## Technische Daten

### Technical data

Allgemeine Merkmale		General Features
Normen	EN 60335-2-103 EN 60335-1 EN ISO 13849-1: Cat. 2, PL „d“	Directives and Standards
Betriebsspannung	230 Volt +/- 10%, 50 Hz	Supply Voltage
Betriebsarten	Deadman operation / automatic	Operating modes
Artikelnummer DRICO slife 750 FU A0101	1414-0530	Article Number DRICO slife 750 FU A0101
Artikelnummer DRICO slife 2400 FU A0102	1414-0540	Article Number DRICO slife 2400 FU A0102
Motor Ausgangsstrom	4 A / 10 A / AC 3 phase / 230V	Motor Supply Output
Einschaltdauer	60% ED S3	Cycle Duration Factor
Ausgangsfrequenz	5-200 Hz	Output Frequency
Hilfsspannung	24 Volt DC, 1500 mA	AUX Power Output
Anschluss für Bremse	relay output (optional)	Brake Output
Anschluss für Chopper Widerstand	chopper output (optional)	Chopper Res. Output
Anschluss Service Modul	available	Output for Service Module
Temperaturbereich	- 25 bis + 55 °C	Temperature Range
Lagertemperatur	- 25 bis + 70 °C	Storage Temperature
Relative Feuchte	< 95 % non-condensing	Relative Humidity
Geräuschemission	< 20 db (A)	Audible Noise
Gehäuse-Schutzart	IP 54	Enclosure Protection Class
Gewicht	approx. 2 kg	Weight
Abmessungen (H x B x T, ohne Kabelverschraubungen)	270 x 170 x 120 mm	Dimensions (H x W x D, without Cable Glands)
Gehäusefarbe	graphite grey (RAL 7024) with clear lid and hinge lock	Housing Color
Kabelverschraubungen	3x M16, 2x M20, 1x dummy plug M20 and 1x pressure equalizer	Cable glands
Ausgangsfunktionen Steuerung		Output Functions Controller PCB
Relais 1	Status signal Normal or Error	Relay 1
Relais 2	Door / Gate drive to open or close	Relay 2
Relais 3	Flashing light or yard light on	Relay 3
CAN IN / OUT	supports external display module	CAN IN / OUT
Weitere Funktionen		Other Functions
Drehgebermodul	optional	Encoder
Funk	optional	Radio
Automatischer Zulauf mit Timer	available	Automatic CLOSE with timer
Teil-AUF / AUF / ZU-Impuls-Funktion	available	Part OPEN / OPEN / CLOSE-Impulse-Function
AUF / ZU-Ampel	available	OPEN / CLOSE - traffic light
FU Modul		Power PCB
Brems-Chopper	Active with relay socket fitted	Chopper Relay
Brems-Relais	Active with relay socket fitted	Brake Relay
Frequenz Handsender	868,35 MHz	Frequence Handheld Emitter



Das Steuerungsmodul		The Controller Module PCB
Einbaulage	In housing	Inside the housing
Übertragung zum Leistungsteil	via CAN Open Safety Bus	Data to Power PCB
Eingang Motorschutz	2 x 1,5 mm <sup>2</sup>	Input Motor Protection
Eingang Drehgebermodul	M8 4 PIN	Input Encoder
Anschluss für Funkmodul	15 PIN female connector, + 2 x 0,75 mm <sup>2</sup>	Radio Socket
Eingang CAN open	intern 2 x M8 4PIN	CAN Open IN
Ausgang CAN open	extern 2x M8 3 PIN	CAN Open OUT
Display	Bicolor Backlight, 4 rows, 20 characters Languages DE / EN Signal color green, red, red flashing	Display
Drucktasten	UP / ENTER / DOWN on PCB Menu navigation with pushbuttons	Push Buttons
Schaltleiste OPEN	8k2, 4 x 1,5 mm <sup>2</sup> (max.), 2x M8 3PIN	Safety Edge OPEN
Schaltleiste CLOSE	8k2, 4 x 1,5 mm <sup>2</sup> (max.), 2x M8 3PIN	Safety edge CLOSE
Eingänge	11 free programmable Inputs	Inputs
Ausgang Hilfsspannung	4 x 24 V DC, 8 x 1,5 mm <sup>2</sup> (max.), 1500mA	AUX Power Out
Ausgangsrelais	1 + 2* NO / NC Relay, 9 x 1,5 mm <sup>2</sup> (max.) 2 NO Relay, 4 x 1,5 mm <sup>2</sup> (max.) all Relays simultaneously for 230 V 50 Hz or 24V	Output Relays
Weiteres	Integrated real time clock Integrated calendar	Others

Das Frequenzumrichter-Modul		The Power Module PCB
Kühlkörper	Aluminum plate, inside of housing	Heat Sink
Eingangsspannung	L, N, PE, 3 x 2,5 mm <sup>2</sup>	AC In
Ausgangsspannung	L', N', PE, 3 x 2,5 mm <sup>2</sup>	AC Out
Sicherungen (AC IN / AC OUT)	6,3 A slow blow fuses each	Fuses for AC IN / Out
Ausgang zum Motor	U, V, W, PE, 4 x 2,5 mm <sup>2</sup> , shielding	Motor Out
Ausgang Bremsmagnet	Optional: 2 x 1,5 mm <sup>2</sup> , plug-in relay	Brake Magnet Out
Ausgang Chopper	Optional: 2 x 1,5 mm <sup>2</sup> , plug-in relay	Chopper Out
Weitere Ein- und Ausgänge intern	CAN Open, 24 Volt DC AUX Pluggable endcoder module External temperature sensor Motor Encoder (unassembled, retrofittable)	Further In- and Outputs intern

Sicherheitsfunktionen		Safety Functions
Auswahl Sicherheitsleiste	8k2	Selection Safety Edge Type
Reaktion auf Hindernis	Stop and partial reversal	Reaction on Obstacle
Lichtschanke	Stop and partial reversal	Photo eye
Lichtgitter	Stop and partial reversal	Light Curtain
Sicherheitskette	Stop	Safety Chain
Motorschutz	Stop	Motor Protection
AUF / STOP / ZU	Stop at STOP or counter command	OPEN / STOP / CLOSE
Endschalter	Stop when enabled	Limit Switches

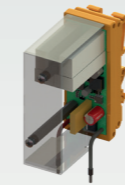
Türgeschwindigkeit und Rampen		Door Speed and Ramps
Fahrgeschwindigkeit	selectable: slow, normal, fast	Travel Speed
Rampen-Dauer	freely selectable (3 modes)	Ramp Time
Boost	freely selectable (3 modes)	Boost

Extras		Extras
Master / Slave	Safety Bus	Master / Slave

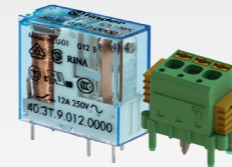
\* Standardversion enthält 1x NO / NC Relay. 2 Weitere sind mit der Erweiterungsplatine erhältlich.

\* Standard version contains 1x NO / NC relay. 2 more are available with the extension board.

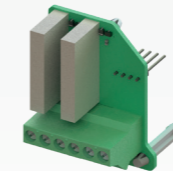
## Zubehör Accessoires



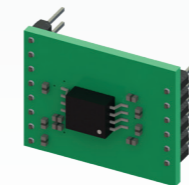
Brems-Chopper Art. Nr.: 1415-0230  
*Brake-Chopper*



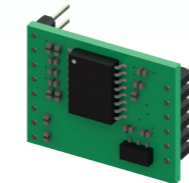
Brmsrelais-Set Art. Nr.: 1415-0210  
*Brake Relais-Set*



Erweiterungsplatine Art. Nr.: 1414-0560  
*Extension Board*



Inkrementalgeber Art. Nr.: 1414-0201  
*Incremental Encoder*



Absolutwertgeber Art.Nr.: 1414-0211  
*Absolute Value Encoder*

### Headquarters Europe

ASO GmbH  
Hansastraße 52  
59557 Lippstadt  
GERMANY

**Tel** +49 2941 9793-0  
**Fax** +49 2941 9793-299  
[www.asosafety.de](http://www.asosafety.de)  
[info@asosafety.com](mailto:info@asosafety.com)

### Headquarters USA

ASO Safety Solutions Inc.  
350 N Frontage Road  
Landing, NJ 07850  
USA

**Phone** +1 973 5869600  
**Fax** +1 973 5861590  
[www.asosafetyus.com](http://www.asosafetyus.com)  
[sales-us@asosafety.com](mailto:sales-us@asosafety.com)

### Headquarters Asia Pacific

ASO Safety Solutions Nanjing Co. Ltd.  
Jinma Lu 3 Maqun Scientific Park  
210049 Nanjing  
CHINA

**Phone** +86 25 856 73990  
[www.asosafety.cn](http://www.asosafety.cn)  
[sales-cn@asosafety.com](mailto:sales-cn@asosafety.com)



Product Information Rev 02  
as of 23.01.2024  
Technical changes reserved